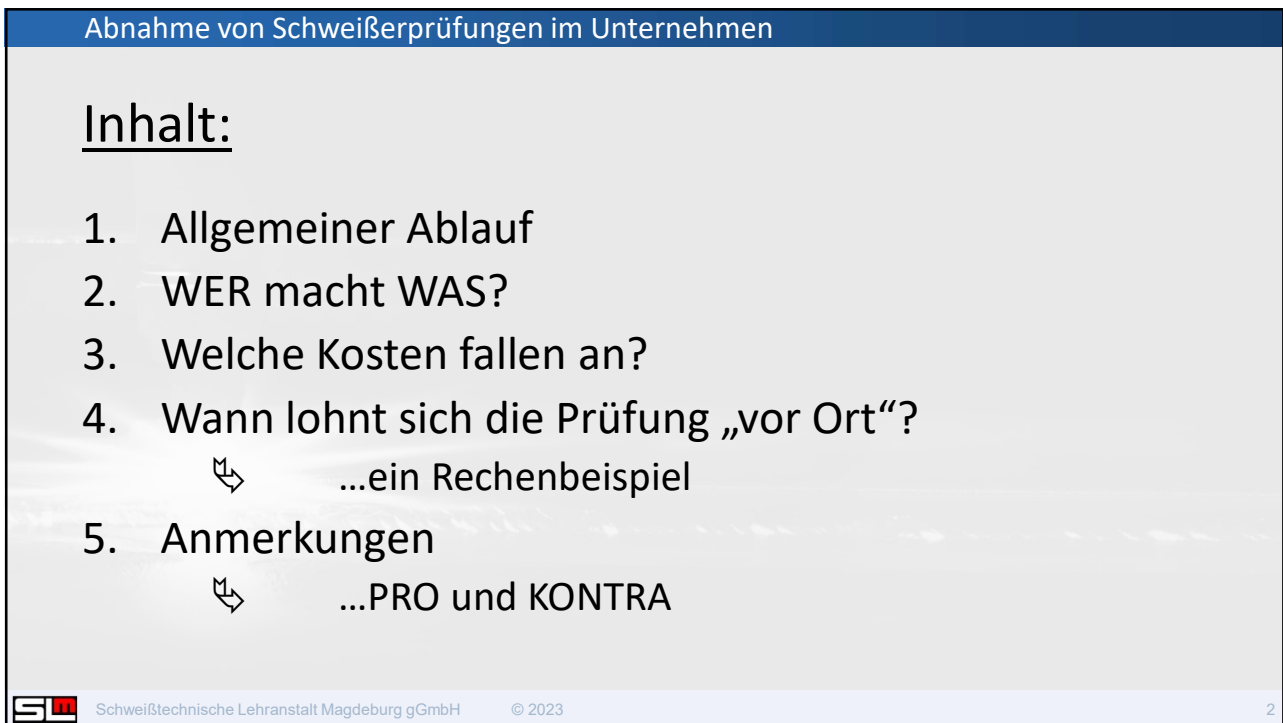




1



2

## 1. Allgemeiner Ablauf

### Wie ist der allgemeine Ablauf?

1. Das Unternehmen meldet die Teilnehmer und die abzulegenden Prüfungen an (➤ *Formblatt*).
2. Es wird ein Termin vereinbart.
3. Der Prüfer kommt ins Unternehmen und nimmt die Prüfungen ab...



3

## 1. Allgemeiner Ablauf

### 3. Der Prüfer kommt ins Unternehmen und nimmt die Prüfungen ab... ..dazu gehört:

- Die Kontrolle der vorbereiteten bzw. beigestellten Dokumentation (*WPS, Bewertungsbögen,...*),
- die Abnahme der Fachkundeprüfung (*inkl. Bewertung*)  
(Eine Fachkundeprüfung ist in Deutschland verpflichtend, auch für ausländische Schweißer!),
- die Beaufsichtigung des Schweißens der abgestimmten Prüfstücke,
- sowie die Durchführung der vor Ort möglichen Prüfungen (*VT und Bewertung der Bruchfläche bei dickwandigen FW*).



4

## 1. Allgemeiner Ablauf

4. Die vor Ort nicht komplett prüfbaren Prüfstücke werden zur weiteren Bearbeitung vom Prüfer mitgenommen.
5. Das Prüflabor der SLM führt dann die weiteren erforderlichen Prüfungen durch (z.B. RT, UT oder Makroschliff).
6. Die Dokumentation wird vervollständigt und die Prüfbescheinigungen werden erstellt.



5

## 1. Allgemeiner Ablauf

7. Sobald der Rechnungsbetrag beglichen ist, werden die Prüfbescheinigungen im Original versandt.
8. Sollte eine Prüfung nicht bestanden sein, erfolgt eine umgehende Rückmeldung an das Unternehmen zur Abstimmung des weiteren Vorgehens (z.B. Termin und Ort für die Nachprüfung).



6

## 2. WER macht WAS

### Unternehmen

- Anmeldung der Teilnehmer und der abzulegenden Prüfungen
- Vorbereitung einer WPS für jede Prüfungsaufgabe
- Beistellung des Materials (*Abmessungen gemäß ISO 9606*)
- Stellung geeigneter Räumlichkeiten

### Prüfer (SLM)

- Vorbereitung der Bewertungsbögen
- Abnahme und Bewertung der Fachkunde
- Beaufsichtigung des Schweißens
- Transport der Prüfstücke (*soweit möglich*)
- Weitere Dokumentation



7

## 3. Welche Kosten fallen an?

### Welche Kosten fallen an?

- Prüfgebühren  
(*...diese sind identisch mit Prüfungen bei der SLM...*)
- Kilometerpauschale  
(*...für An- und Abfahrt des Prüfers...*)
- Stundensatz  
(*...für Fahrtzeit und Zeit „Prüfer vor Ort“...*)




8

3. Welche Kosten fallen an?

- **Prüfgebühren**  
*(...diese sind identisch mit Prüfungen bei der SLM...)*

Art der Prüfung	Gebühr (gültig ab 01.02.2023)
<b>BW</b> (P oder T)	<b>250,- €</b> je Prüfstück
<b>FW P</b> > 5 mm („dickwandig“)	<b>140,- €</b> je Prüfstück
<b>FW P</b> ≤ 5 mm („dünnwandig“) <b>FW T</b> (alle Wandstärken)	<b>190,- €</b> je Prüfstück

 Schweißtechnische Lehranstalt Magdeburg gGmbH © 2023 9


9

3. Welche Kosten fallen an?

- **Kilometerpauschale**  
*(...für An- und Abfahrt des Prüfers...)*

	Gebühr (gültig ab 01.02.2023)
<b>Kilometerpauschale</b>	<b>0,95 €</b> je Kilometer

*Die Entfernung zwischen der SLM in Barleben und dem Standort des Unternehmens wird in der Regel über einen üblichen Routenplaner bestimmt, sofern möglich und sinnvoll wird dabei kürzeste Strecke zugrunde gelegt. Sollte der Prüfer eine deutlich kürzere Anfahrt haben (z.B. Anfahrt von Heimatanschrift oder Kombination mit einem „nahegelegenen“ Termin), wird die reale Strecke angesetzt.*

 Schweißtechnische Lehranstalt Magdeburg gGmbH © 2023 10


10

**3. Welche Kosten fallen an?**

- **Stundensatz**  
 (...für Fahrtzeit und Zeit „Prüfer vor Ort“...)

Stundensatz	Gebühr (gültig ab 01.02.2023)
<b>Prüfer</b>	<b>112,- €</b> je angefangene Std.
<b>Prüfaufsicht</b>	<b>78,- €</b> je angefangene Std.

*Die Entscheidung, ob statt eines Prüfers auch eine Prüfaufsicht entsandt werden kann, liegt bei der SLM bzw. beim verantwortlichen Prüfer!*

 Schweißtechnische Lehranstalt Magdeburg gGmbH © 2023 11

11


**4. Wann lohnt sich die Prüfung „vor Ort“?**

- Da die Prüfgebühren „vor Ort“ und „SLM“ identisch sind, haben diese keinen Einfluss!
- Ausschlaggebend ist daher der Vergleich:

**Kilometerpauschale**                      **fälliger Tagessatz**

**+**                      **vs.**                      **bei Abnahme in den**

**Stundensatz**                                      **Räumen der SLM**

 Schweißtechnische Lehranstalt Magdeburg gGmbH © 2023 12

12

4. Wann lohnt sich die Prüfung „vor Ort“?

- Tagessatz für die „Betreuung“ von Schweißern (...inkl. Material, Anweisung / Beratung durch Schweißlehrer,...)

Tagessatz	Gebühr (gültig ab 01.02.2023)
<b>unlegierter Baustahl</b> (FM1, FM2)	<b>195,- €</b> pro angefangener Tag
<b>CrNi, Warmfest, Al, Guss, ...</b> (≥ FM3)	<b>230,- €</b> pro angefangener Tag

*In den Tagessätzen ist das benötigte Material für Übungs- und Prüfstücke sowie die Betreuung durch unsere Schweißlehrer enthalten.*



13


4. Wann lohnt sich die Prüfung „vor Ort“?

Rechenbeispiel:


- Drei Schweißer sollen jeweils eine Kehlnaht am Blech erneuern (MAG, PF, S 235, 12 mm)
- Das Unternehmen ist ca. 50 km von Barleben entfernt (insgesamt ca. 90 Min. Fahrzeit)
- Für die Zeit „Prüfer vor Ort“ werden ca. 180 Min. angenommen (Fachkunde, Schweißen, Brechen, Bewerten, Doku., ...)



14

4. Wann lohnt sich die Prüfung „vor Ort“?			
<b>Prüfung bei der SLM</b>		<b>Prüfung „vor Ort“</b>	
Tagessatz: 3 x 195,- €	585,- €	An-/Abfahrt: (50 + 50)km x 0,95 €	95,- €
Prüfgebühr: 3 x 140,- €	420,- €	Prüfer „vor Ort“: (1,5 + 3*)h x 112,- €	504,- €
		Prüfgebühr: 3 x 140,- €	420,- €
<b>Gesamt:</b>	<b>1.005,- €</b>	<b>Gesamt:</b>	<b>1.019,- €</b>
<p>* Die Zeit „Prüfer vor Ort“ wird sehr stark von der Vorbereitung durch das Unternehmen beeinflusst!</p>			
 Schweißtechnische Lehranstalt Magdeburg gGmbH		© 2023 <span style="float: right;">15</span>	

15

5. Anmerkungen - PRO	
➤	Die Einteilung von Übungs- und Prüfzeiten kann vom Unternehmen selbst vorgenommen werden (z.B. Berücksichtigung von Schichtbetrieb usw.).
➤	Die Mitarbeiter können mit ihren gewohnten Schweißmaschinen arbeiten.
➤	Sofern es gelingt, mehrere Schweißer zum gleichen Termin zu prüfen, wird die Prüfung „vor Ort“ für das Unternehmen auch schnell wirtschaftlich interessant.
 Schweißtechnische Lehranstalt Magdeburg gGmbH	
© 2023 <span style="float: right;">16</span>	

16



#### 5. Anmerkungen - **KONTRA**

- Bei Prüfungen im Unternehmen entfällt die Unterstützung durch unsere Schweißlehrer.
- Weiterhin ist eine „Zwischenprüfung“ bei Stumpfnähten (P / T) durch unser Prüflabor nicht möglich.
- ggf. erhöhter Aufwand für das Unternehmen (...Räumlichkeiten, WPS, Materialbeschaffung / -vorbereitung...)
- Sofern die Vorbereitung durch das Unternehmen nicht ideal ist, können schnell Wartezeiten für den Prüfer entstehen (...zusätzliche Kosten...).



#### 5. Anmerkungen - **Schlussgedanke**

- Der „Wohlfühlfaktor“ in Bezug auf die Prüfungssituation ist bei den Teilnehmern erfahrungsgemäß individuell sehr unterschiedlich...

***...beraten Sie sich mit ihren Mitarbeitern, um die Erfolgsaussichten für die Prüfung zu maximieren.***

***Bedenken Sie dabei auch mögliche „Ablenkungen“, die im Unternehmensalltag auftreten können.***





19